

2. Square Dorchester

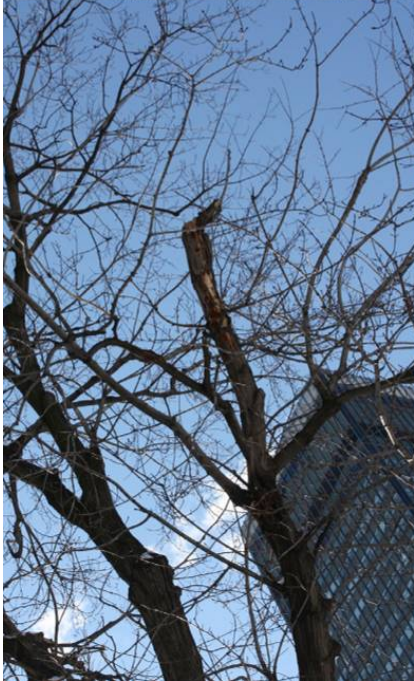


ARBRES EXISTANTS | Vue d'ensemble

2. Square Dorchester



ARBRES EXISTANTS | Vue d'ensemble

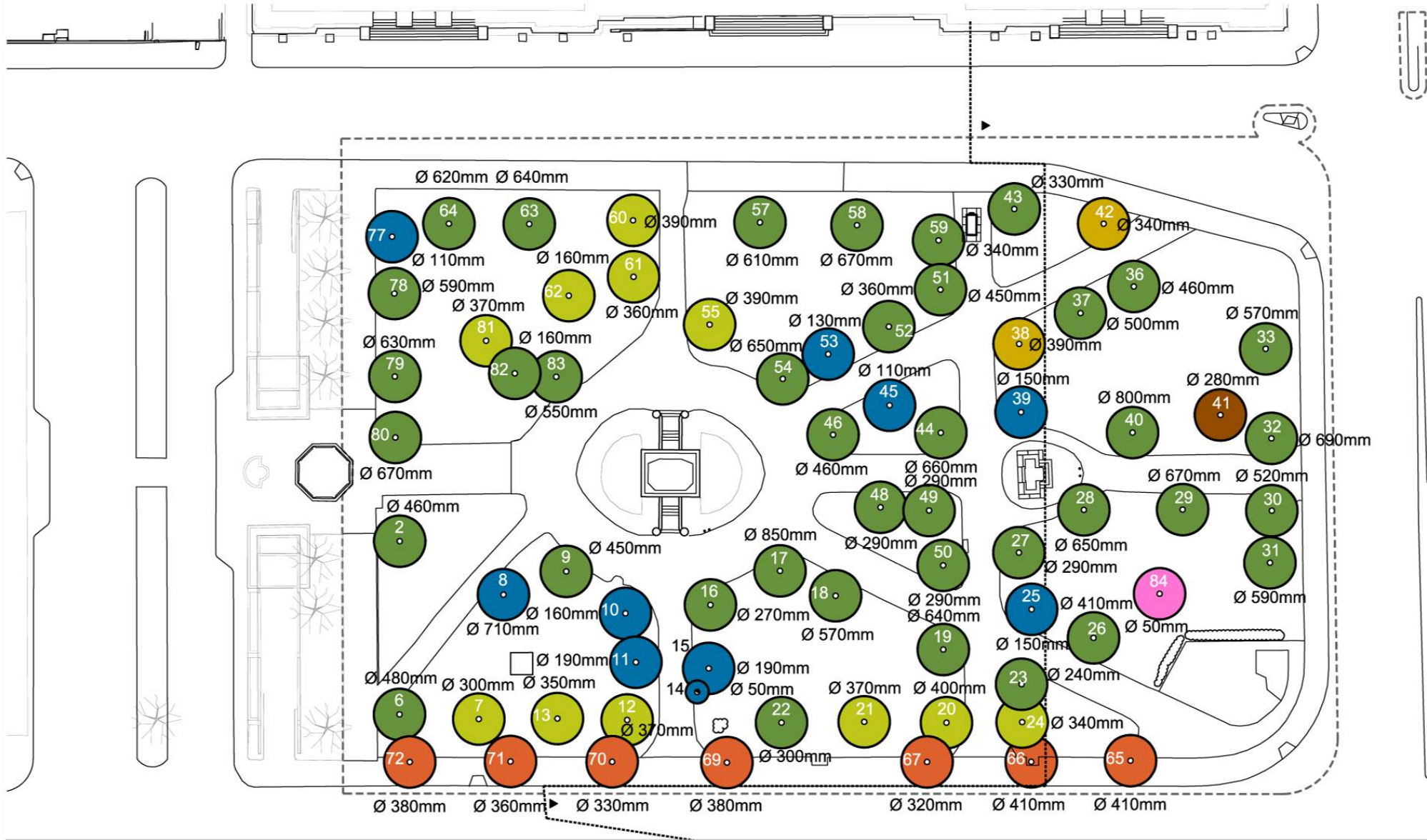


2. Square Dorchester



HISTORIQUE | Caractère identitaire du port (vers 1950)

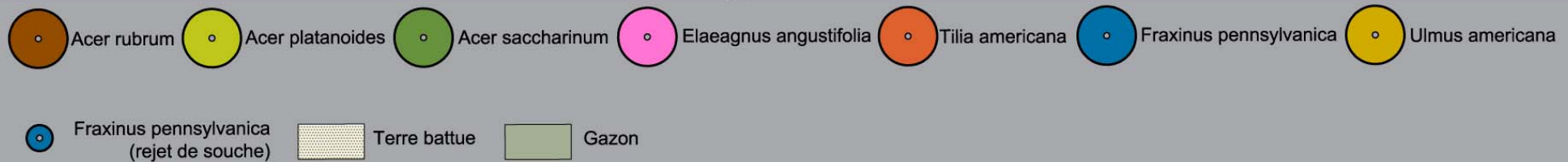
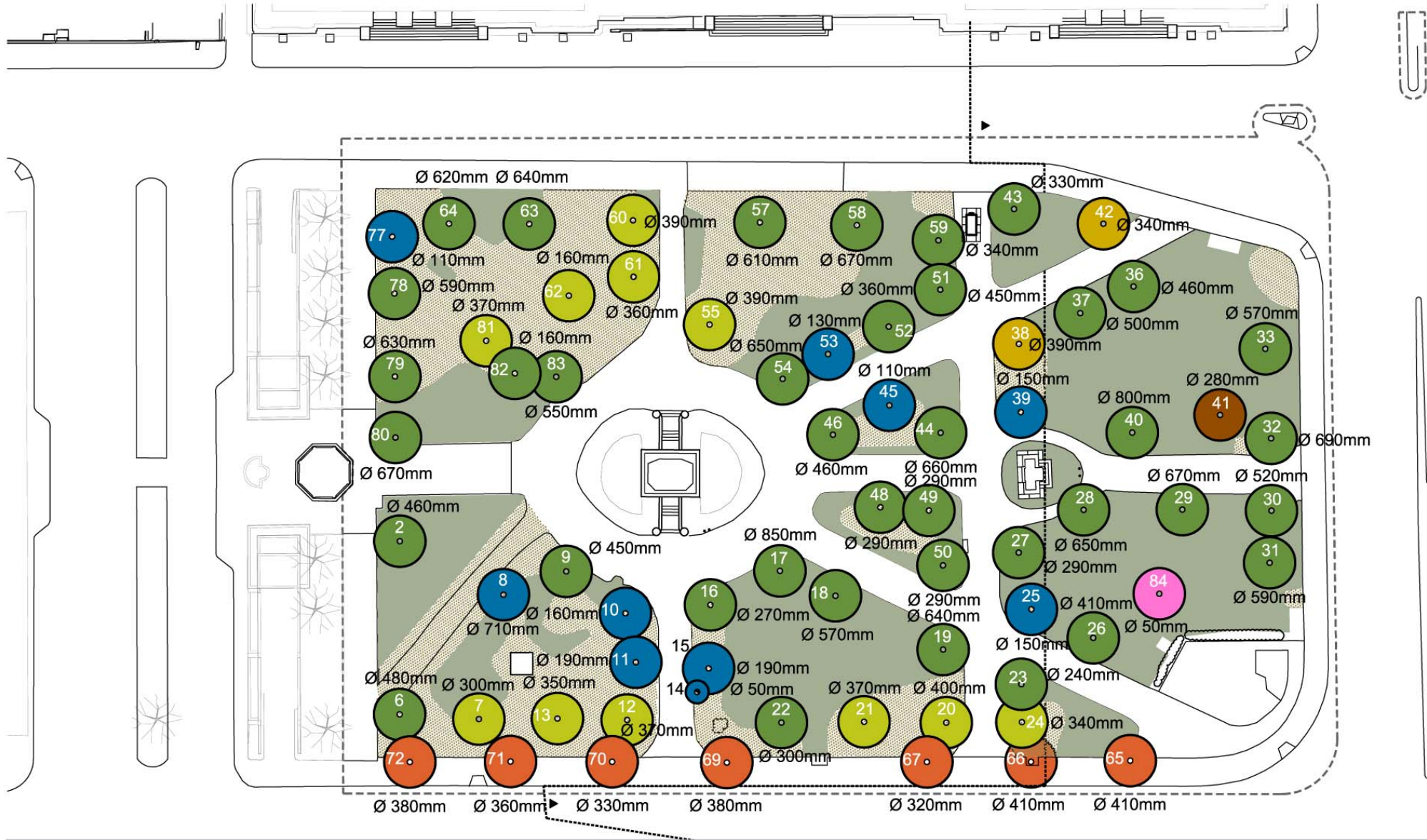
2. Square Dorchester



- Acer rubrum
 - Acer platanoides
 - Acer saccharinum
 - Elaeagnus angustifolia
 - Tilia americana
 - Fraxinus pennsylvanica
 - Ulmus americana
- Fraxinus pennsylvanica (rejet de souche)

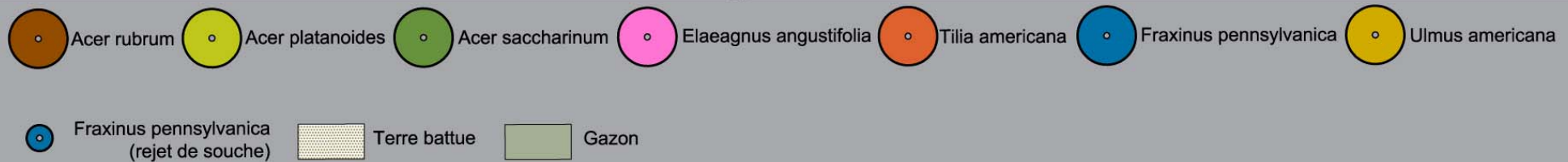
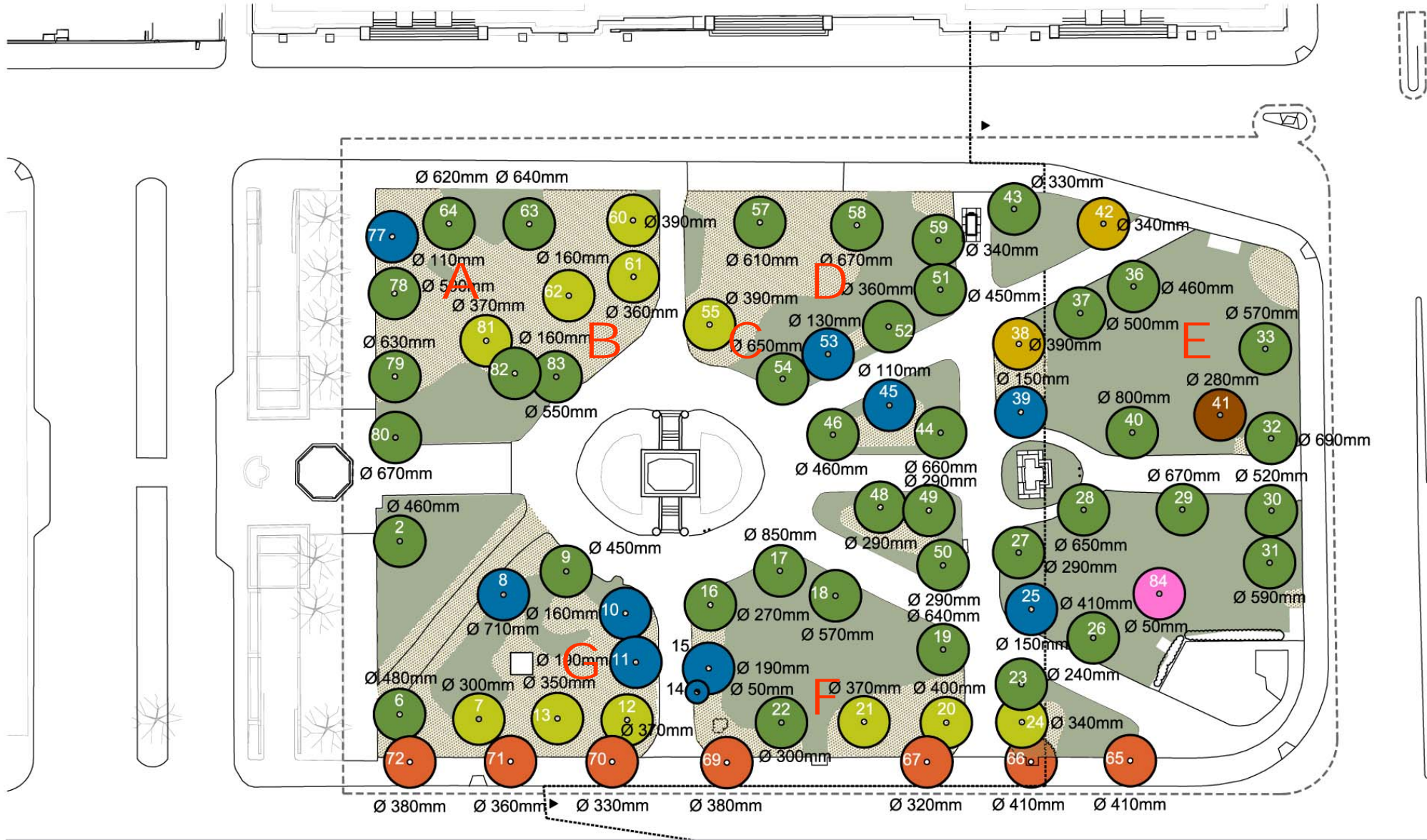
ARBRES EXISTANTS | Diversité arboricole

2. Square Dorchester

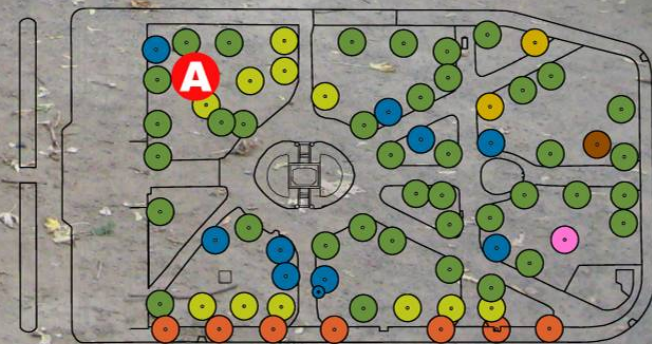


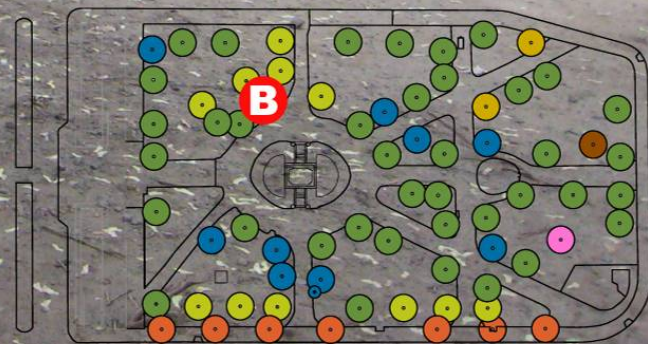
ARBRES EXISTANTS | État des pelouses

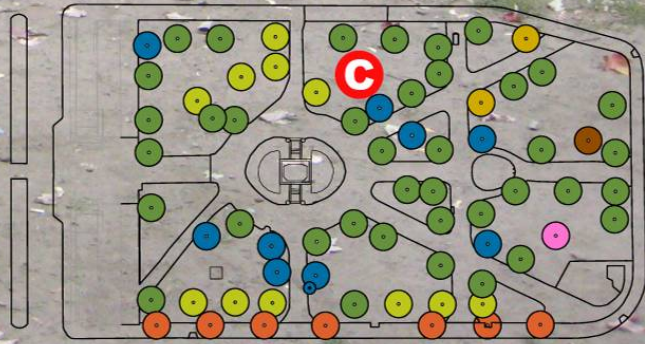
2. Square Dorchester

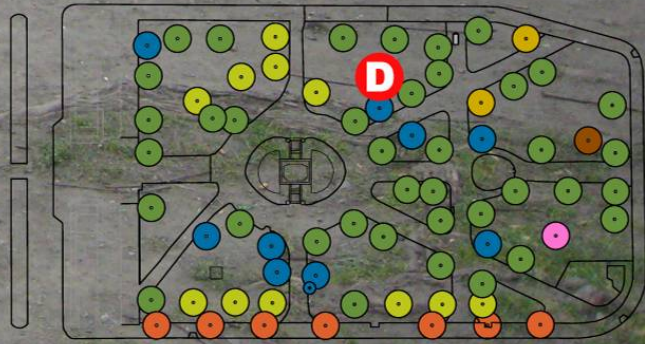


ARBRES EXISTANTS | État des pelouses



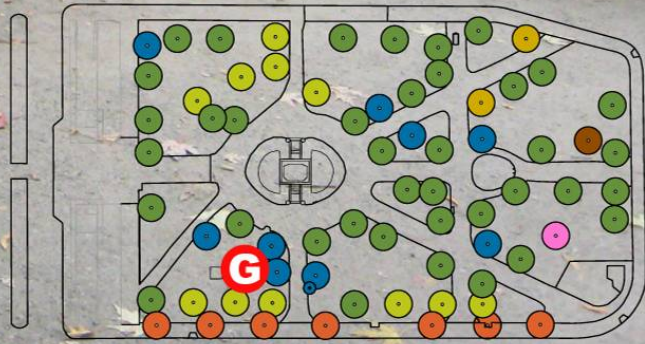












PROJET DE RESTAURATION

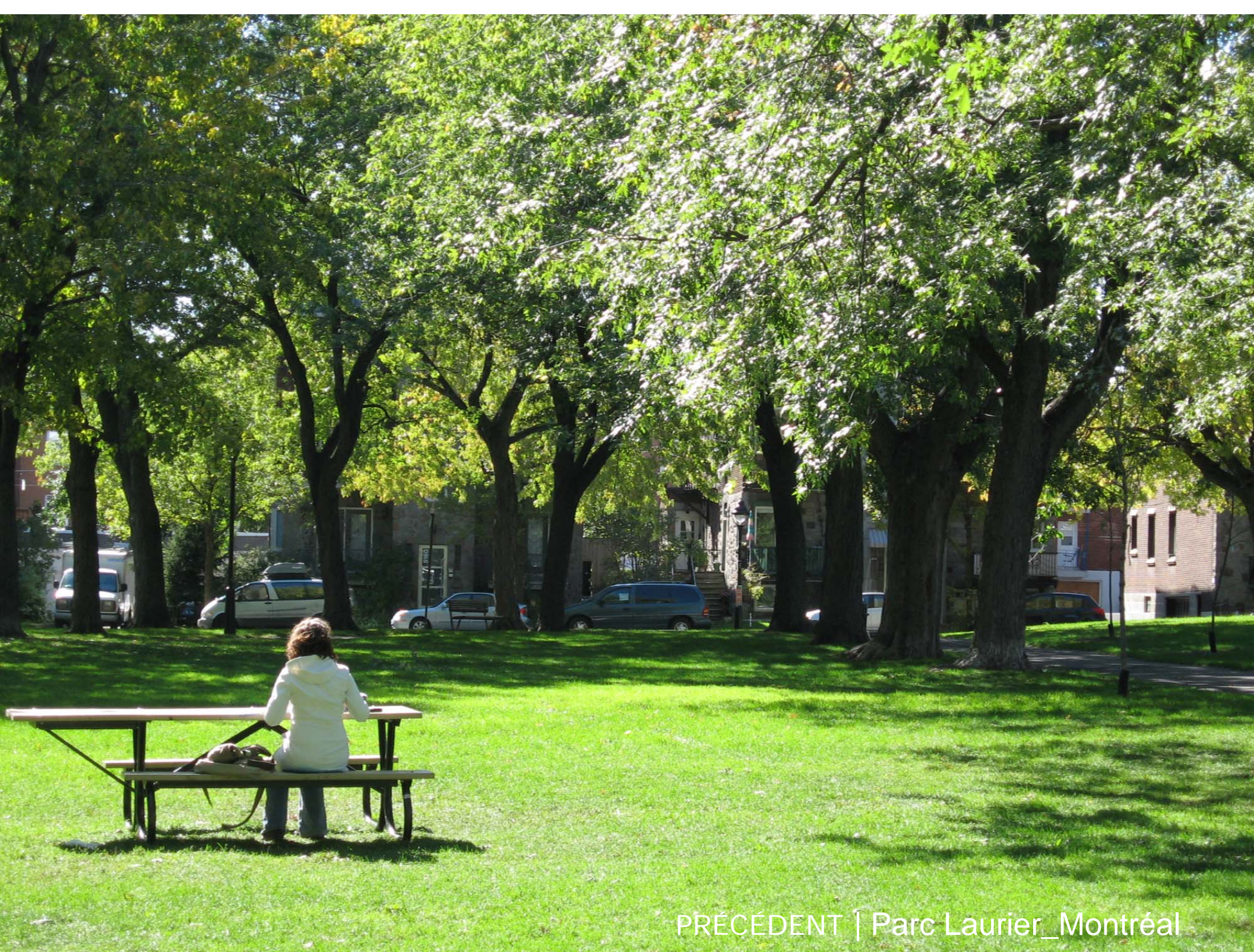
- A
 - > de la figure et du caractère d'origine
 - > de la montréalité
- B
 - > du caractère d'homogénéité/uniformité en préconisant la diversité des espèces
- C
 - > du confort pour les usager (ombre / soleil / gazon)



PRÉCÉDENT | Harvard Yard School_Cambridge

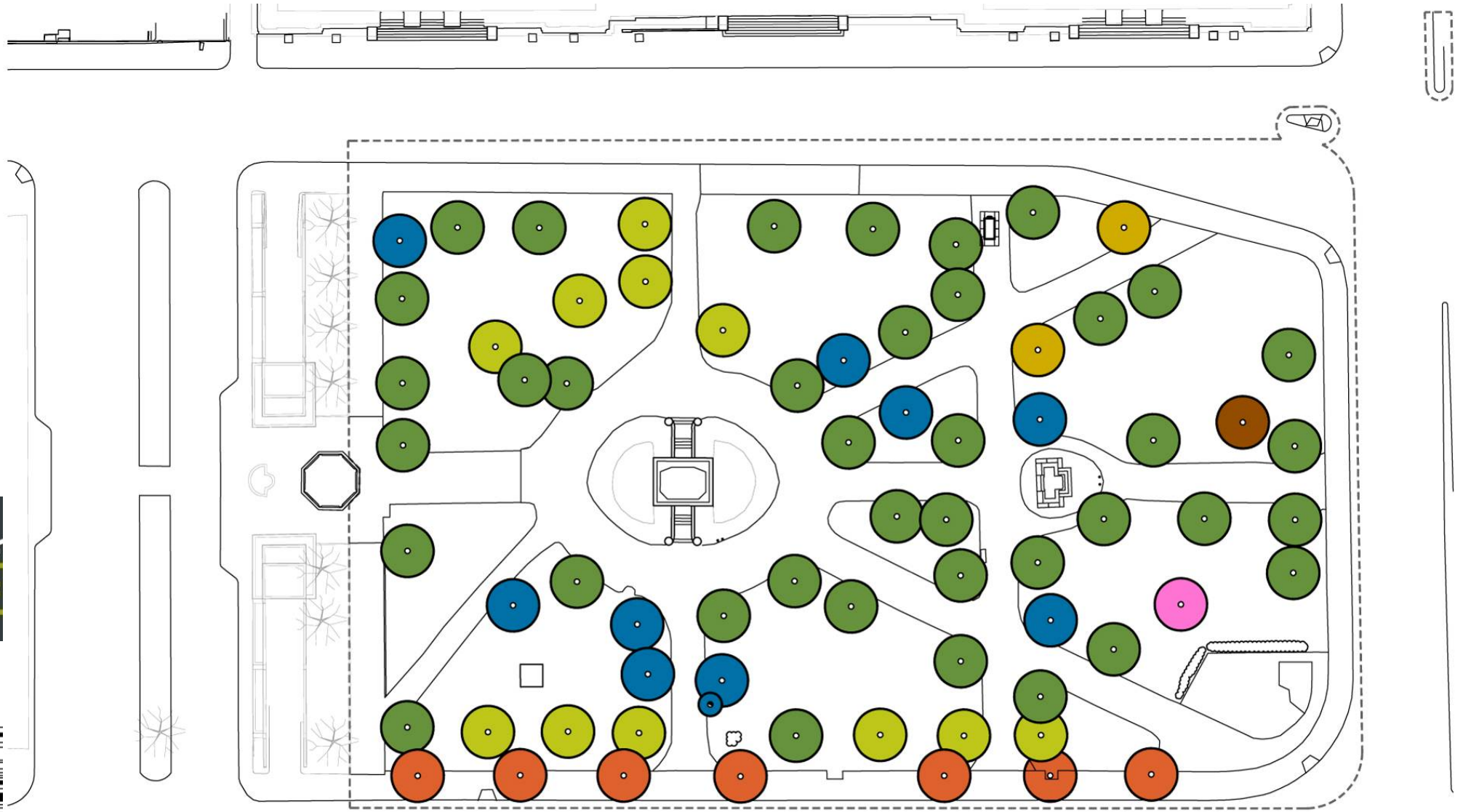









PRÉCÉDENT | Parc Laurier_Montréal




PRÉCÉDENT | Parc Laurier_Montréal

2. Square Dorchester

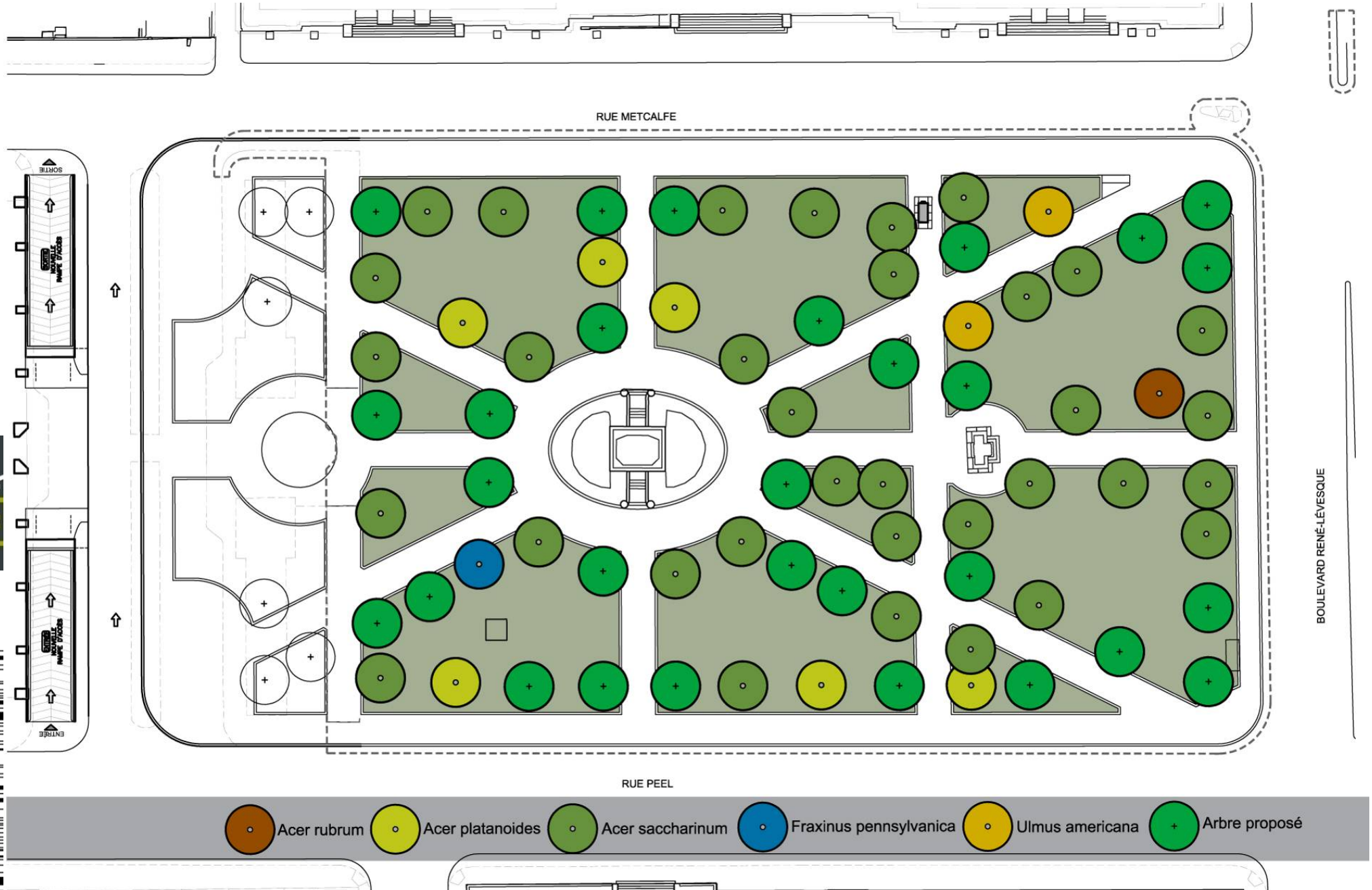


-  *Acer rubrum*
-  *Acer platanoides*
-  *Acer saccharinum*
-  *Elaeagnus angustifolia*
-  *Tilia americana*
-  *Fraxinus pennsylvanica*
-  *Ulmus americana*

 *Fraxinus pennsylvanica*
(rejet de souche)

ARBRES EXISTANTS | Disparité

2. Square Dorchester



PROPOSITION | Uniformité et diversité

BILAN GÉNÉRAL DES TRAVAUX ARBORICOLES PHASE 1

Arbres existants : 70

Arbres à abattre : 15

Arbres à relocaliser hors-site : 10

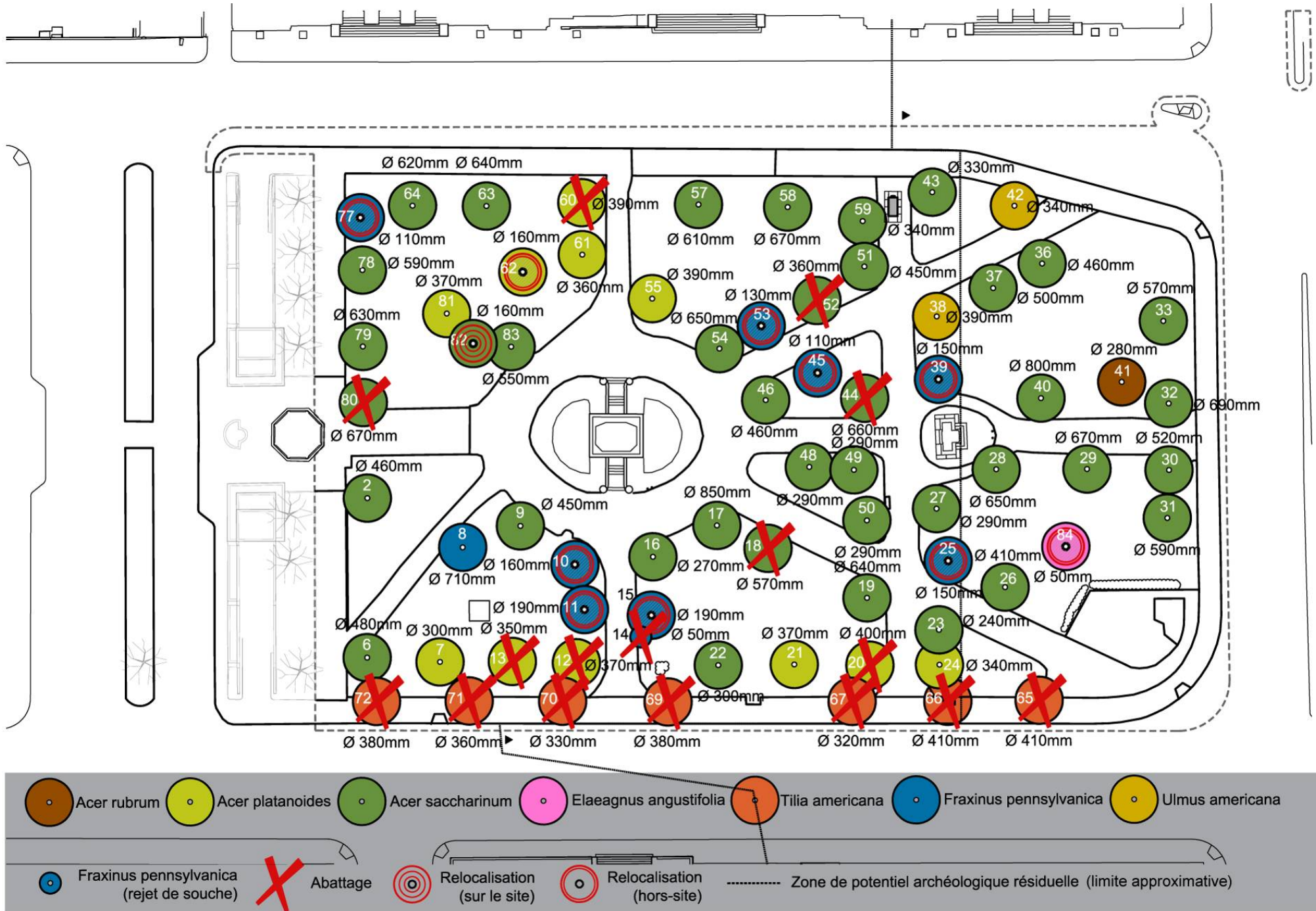
Arbres à relocaliser sur le site : 1

Arbres conservés : $44/70 = 63\%$

Nouveaux arbres : 28

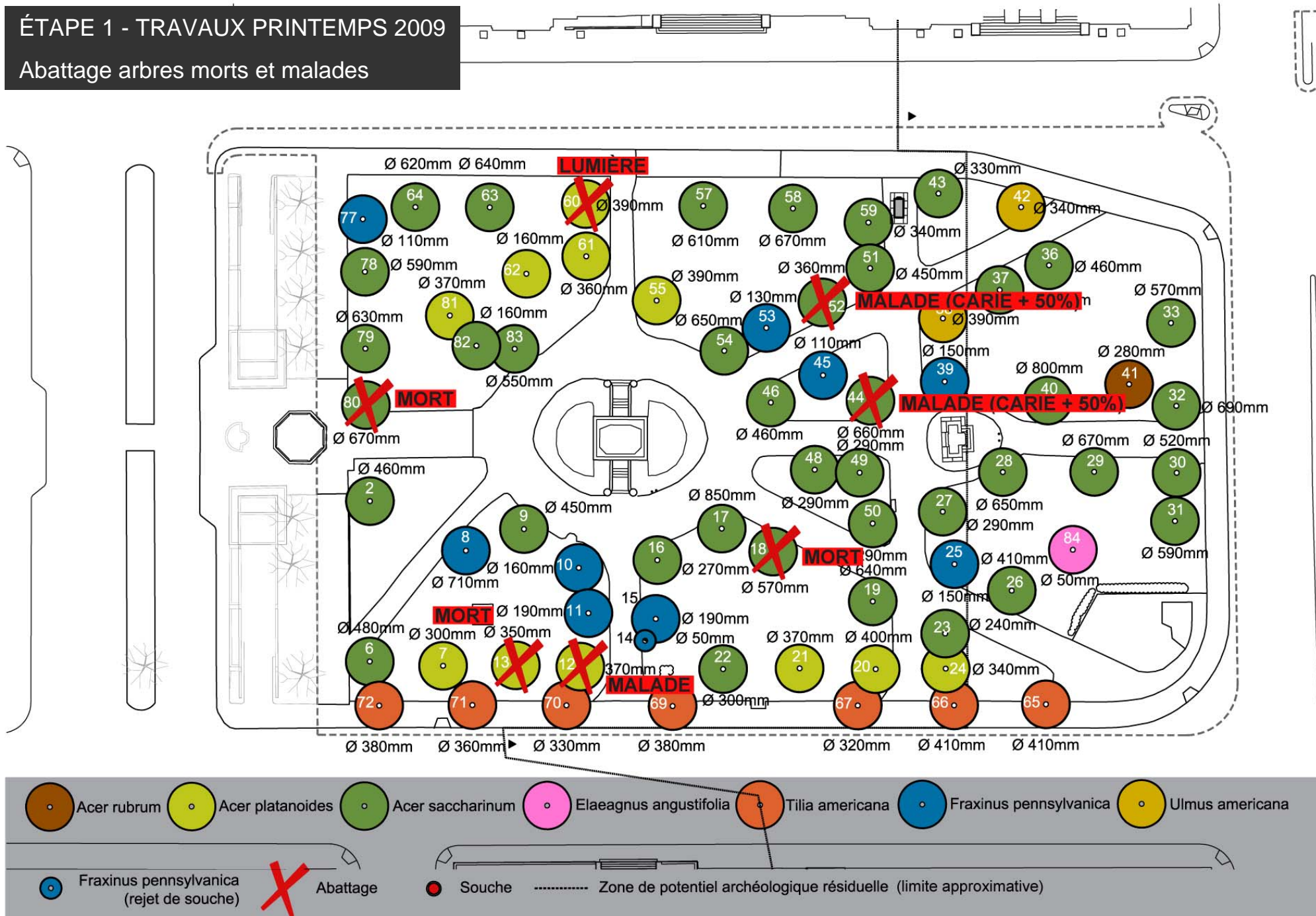
TOTAL ARBRES FINAL (ARBRES CONSERVÉS + NOUVEAUX ARBRES) : 72

2. Square Dorchester



ÉTAPE 1 - TRAVAUX PRINTEMPS 2009

Abattage arbres morts et malades





TRAVAUX ARBORICOLES | Arbre malade no.18

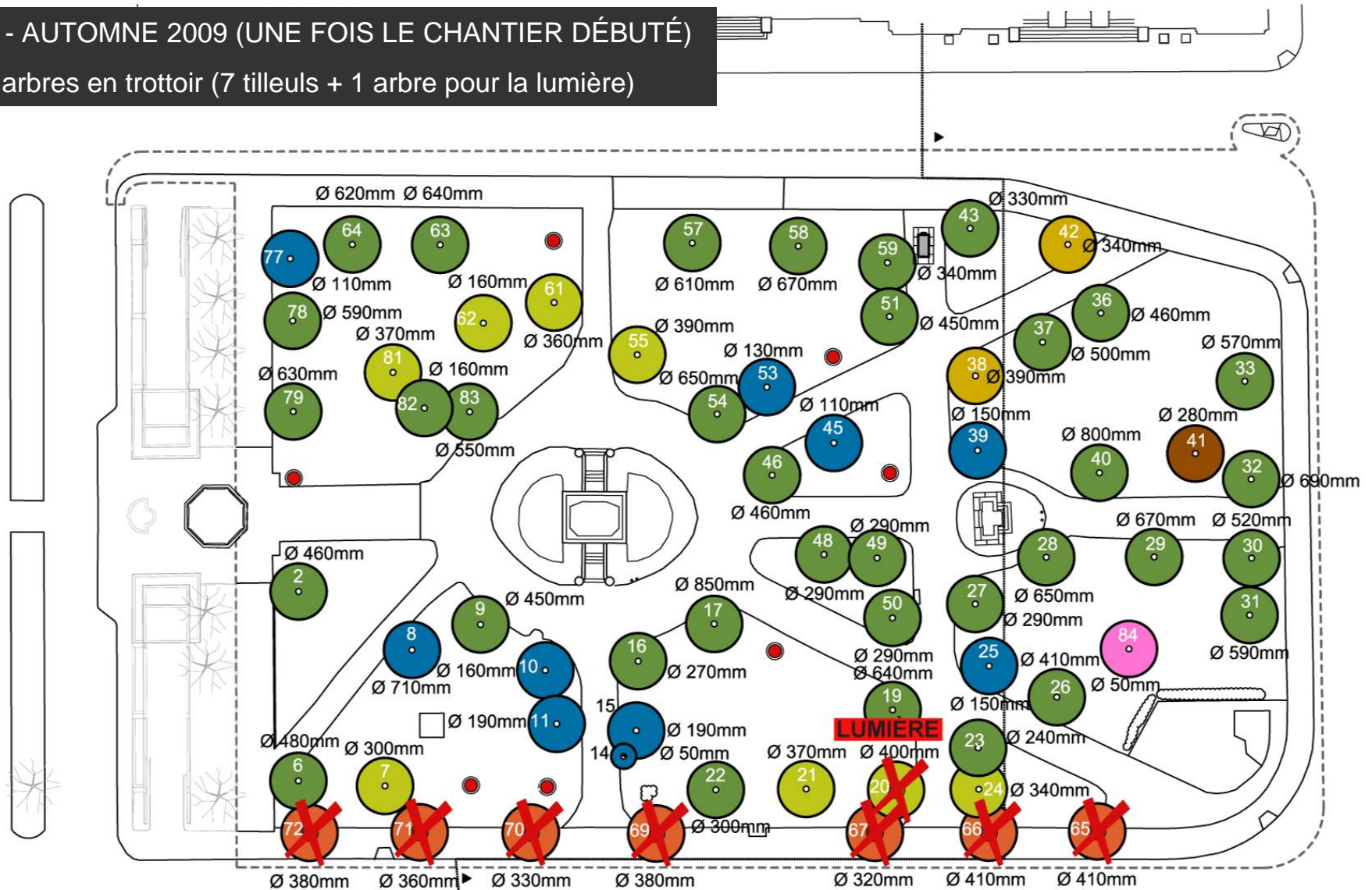


TRAVAUX ARBORICOLES | Arbres malades no.44 + 52

2. Square Dorchester

ÉTAPE 2 - AUTOMNE 2009 (UNE FOIS LE CHANTIER DÉBUTÉ)

Abattage arbres en trottoir (7 tilleuls + 1 arbre pour la lumière)



- Acer rubrum
- Acer platanoides
- Acer saccharinum
- Elaeagnus angustifolia
- Tilia americana
- Fraxinus pennsylvanica
- Ulmus americana

Fraxinus pennsylvanica (rejet de souche) **X** Abattage

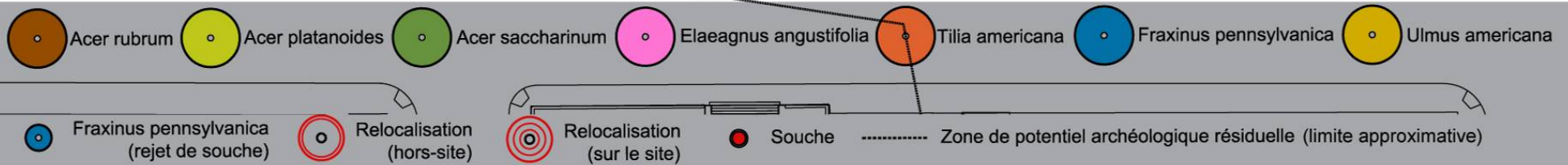
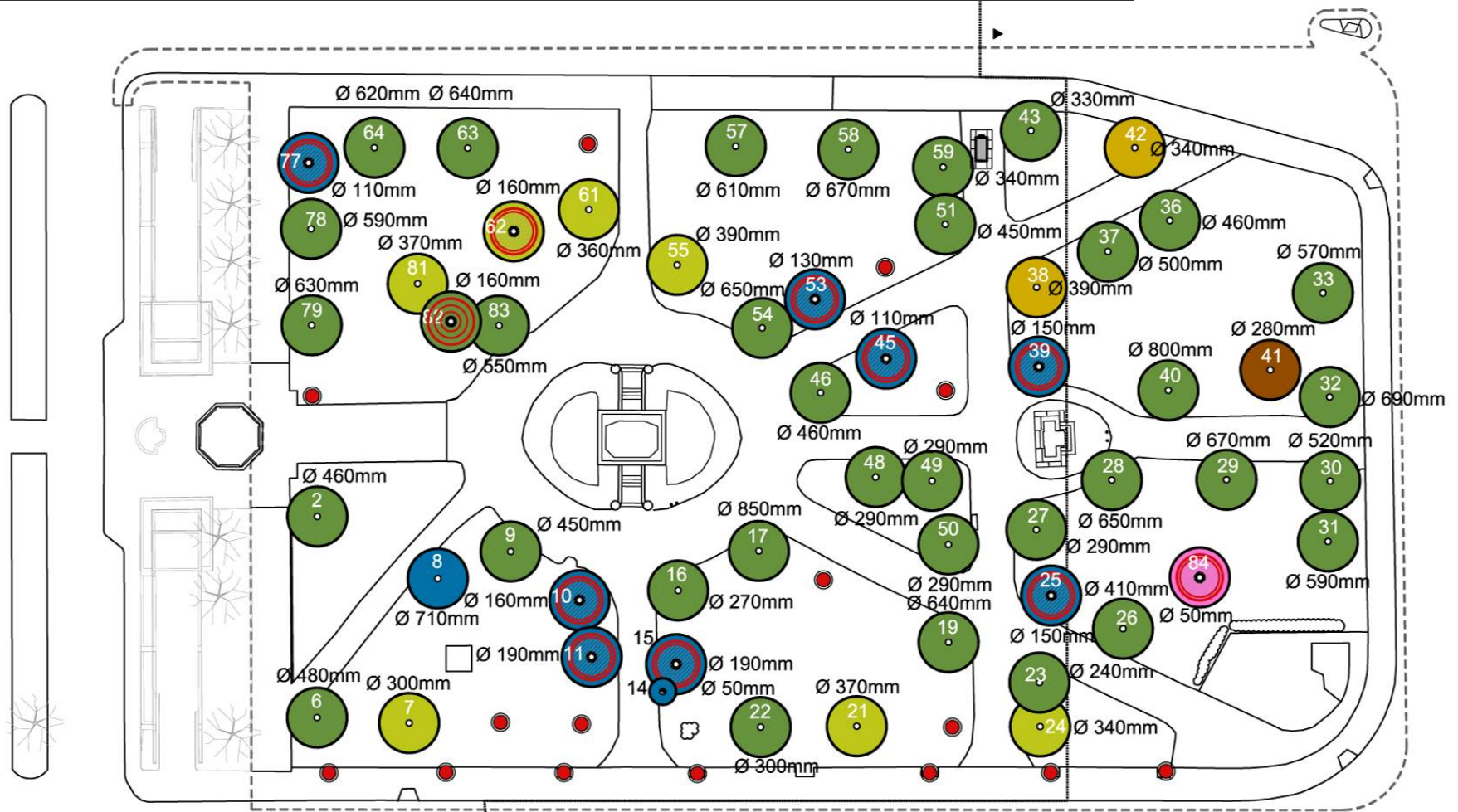
Souche Zone de potentiel archéologique résiduelle (limite approximative)



TRAVAUX ARBORICOLES | Tilleul no.67

ÉTAPE 3 - AUTOMNE 2009 OU PRINTEMPS 2010 (SELON AVANCEMENT DU CHANTIER)

Relocalisation de 11 arbres de moins de 200mm de diamètre et de faible valeur de conservation



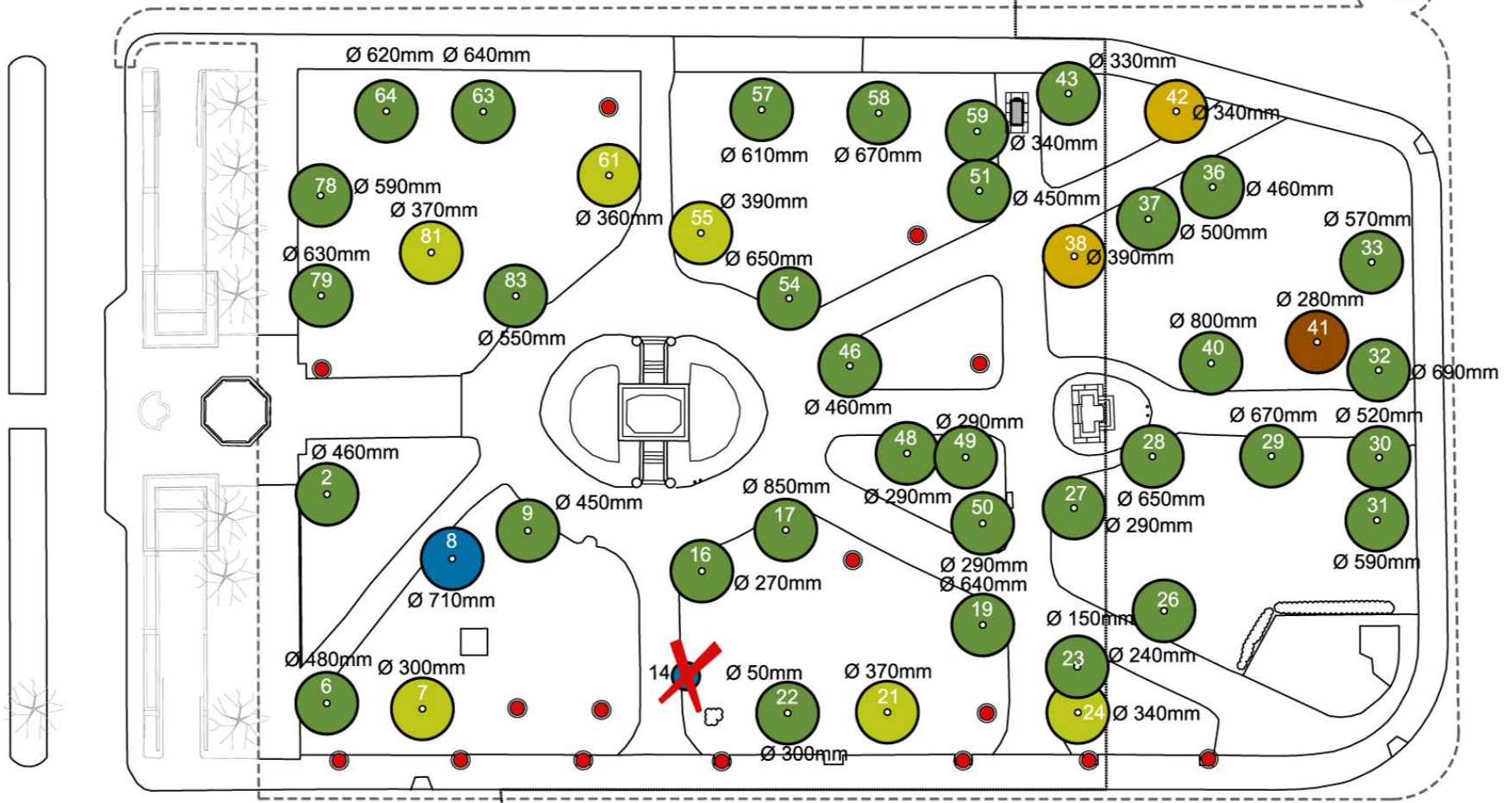


TRAVAUX ARBORICOLES | Arbres à relocaliser no.82 + 45

2. Square Dorchester

ÉTAPE 4 - AUTOMNE 2009 (SELON AVANCEMENT DU CHANTIER)

Essouchage de 15 souches et abattage d'un rejet de souche



- Acer rubrum
- Acer platanoides
- Acer saccharinum
- Elaeagnus angustifolia
- Tilia americana
- Fraxinus pennsylvanica
- Ulmus americana

Fraxinus pennsylvanica (rejet de souche)

Abattage

Souche

Zone de potentiel archéologique résiduelle (limite approximative)



TRAVAUX ARBORICOLES | Rejet de souche no. 14